

# Dream “箱造り” & “夢造り” Package

SHINEISHA co.,Ltd.  
- Since 1950 -

 株式会社 信栄社  
SHINEISHA co.,Ltd.

 株式会社 信栄社  
SHINEISHA co.,Ltd.

〒399-4117 長野県駒ヶ根市赤穂3392-1  
TEL : 0265-82-5218 FAX : 0265-82-4536  
E-mail : info@e-shineisha.co.jp  
URL : www.e-shineisha.co.jp





信栄社の製品は、  
アルプスの美しい山々と水に育まれた  
素晴らしい自然環境のある  
ここ“駒ヶ根”で造られています。

Komagane-City



日本のほぼ中心に位置する、好立地条件により柔軟迅速な流通条件が整っています。地元、周辺地域はもちろん、遠くは北海道までお取引させていただいております。



# 価値の創造を目指して

パッケージ一筋  
ものづくり一筋

信栄社の「信」は信用の信

1950年の創業から積み上げて来た 一つ一つの信用が  
今日を創り、明日を創り、そして歴史を創って参りました。

私たちは、このゆるがない想いのもと

お客様との出会い=人と人の出会いと考え

マニュアルに依存しない

人間らしい「サービスの真心」を大切にしています。

“箱造り”は“夢造り”

株式会社 信栄社

# SHINEISHA co.,ltd.

弊社外観（中央アルプスを背景に）





# 優れたメカニック設備と、蓄積の技術で 良質な製品が生み出されます。

創業以来扱っている紙器や高級貼箱から、物流時代のニーズに答えるダンボールケース類まで、優れたメカニックを駆使して、当社は幅広い製品づくりをしております。また、耐油・耐水紙や防カビ紙、食品容器紙等の機能紙、等々こうした複合素材を使った製品造りは「当社ならではの」と自負しております。

このような様々なメカニックを駆使して多種多様な製品が出来上がります。



▲ハイスピード打抜機  
アローカット N-145XR

▼ニューフォルダーグルアー  
LEGATO

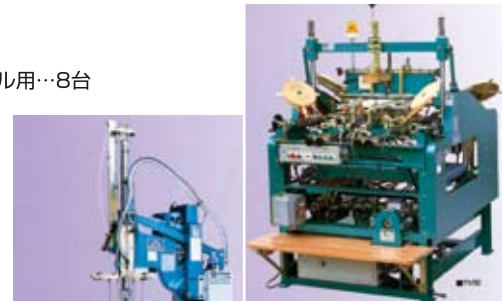
▲自動製函機 ABM

## 主要メカニック設備

- 高速自動製函機（カートンホーム）…2台
- 半自動貼箱ライン設備…一式
- 4面BOXダイカッター…1台
- 自動平盤打抜機（アローカット）…2台
- 自動箔押印刷機…2台
- 断裁機2.7R…1台
- 断裁機3.8R（油圧式）…1台
- 自動グルアー…3台
- ビクトリア打抜機L全判…1台
- ビクトリア打抜機L判半裁…1台
- ロータリー断裁機…2台
- 連立パンチ機7R…1台
- ステッチャー（紙板、ダンボール用）…8台
- 動力式仕切加工機…1台
- その他動力機械…17台

## コンピューター設備環境等

- パッケージCAD/CAMシステム（図面製作ソフト：Score!）
- Power Mac G5（デザイン関連ソフト：Illustrator、photoshopなど）
- EPSON Scan ES-10000G（スキャナ）
- 高画質オンデマンド印刷機（KONICA bizhub PRESS C7000）



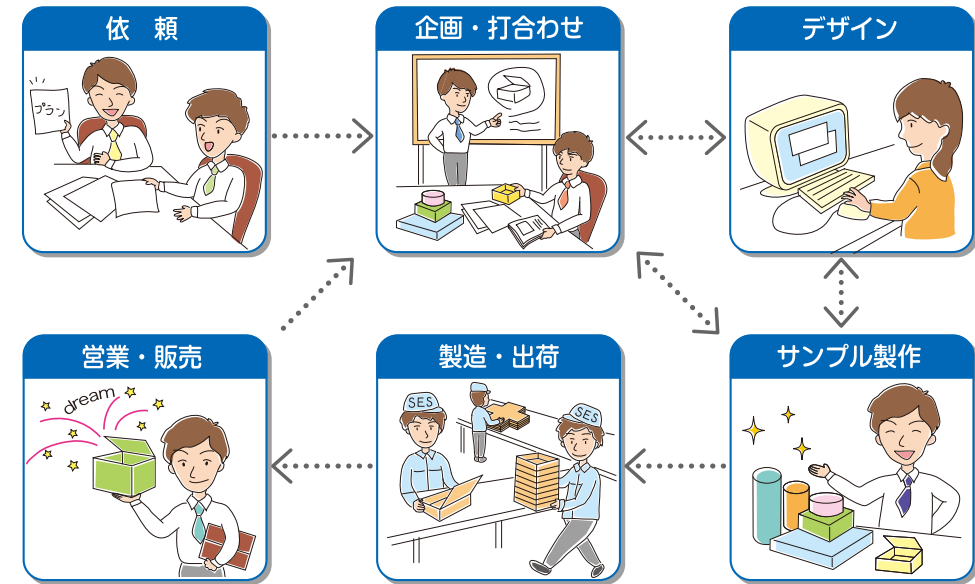
▲貼箱用自動四隅止機



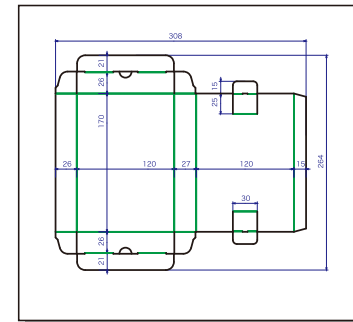
◀貼箱用  
F5ハンドラッパー

# 企画・デザインから製造・販売まで 一貫性の生産ラインを完備。

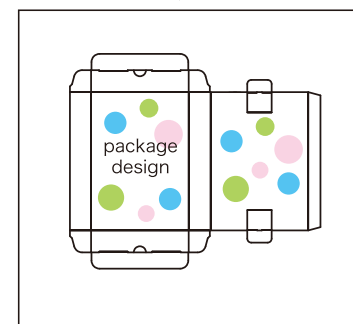
当社は、お客様のご要望に合わせて、無駄のない生産ラインを組むことができます。また、ダイナミックな大量生産設備と優秀な協力工場、経験ある技術者と、企画・デザイン力を持ったスタッフ、これらのさまざまな要素を一貫して、お客様に最適なご提案をできるのが当社の最大の特徴です。



パッケージCADシステムによる  
図面製作からスタート



デザインと連動して  
進めていきます。



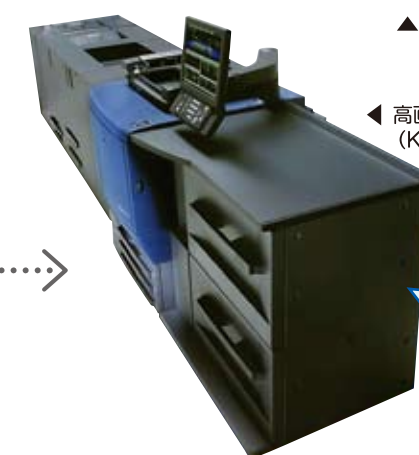
自社にて図面をおこし、実際の材料で  
サンプルを製作。スピーディかつ忠実に  
進めることができます。



▲ サンプルカッター  
（Mimaki フラットベットカッティングプロッタ）



サンプルカッターで  
このように出来上がります。



◀ 高画質オンデマンド印刷機  
（KONICA bizhub PRESS C7000）

オフセット印刷並みの  
高画質プリンターで、より  
本番に近いビジュアル  
イメージが作成可能。  
また、小ロットのオン  
デマンド印刷機としても  
活躍致します。





人と企業と未来のために  
これからのパッケージを発信していきます。



〒399-4117 長野県駒ヶ根市赤穂3392-1  
 TEL : 0265-82-5218 FAX : 0265-82-4536  
 E-mail : info@e-shineisha.co.jp  
 URL : www.e-shineisha.co.jp

### 会社概要

- 商号：株式会社 信栄社
- 代表取締役社長：下平 順一
- 敷地面積：4620m<sup>2</sup>(1400坪)
- 所在地：長野県駒ヶ根市赤穂3392-1
- 従業員数：20名
- 取引銀行：八十二銀行駒ヶ根支店  
アルプス中央信金アルプス支店
- 資本金：3,100万円
- 創業：昭和25年8月
- 会社設立：昭和38年2月

### 主な製品ラインナップ

#### 【印刷紙器関係】

- E段・B段オフセット印刷紙器
- G段オフセット印刷紙器
- コートボールオフセット印刷紙器
- 各種UV加工紙器
- 箔押印刷仕上げ紙器(浮出し加工可)
- シルク印刷紙器
- その他特殊加工仕上げ紙器

#### 【高級貼箱関係】

- 一般小間紙使用貼箱
- オリジナル一般小間紙使用貼箱
- オフセット印刷紙使用貼箱
- 発泡印刷紙使用貼箱
- 4面BOXダイカット貼箱

#### 【和紙工芸関係】

- ミニタンス
- ティッシュボックス
- 小物入れ
- ペン立て・ペンケース
- その他各種

#### 【ダンボール関係】

- 一般用ダンボール
- 輸出用ダンボール
- 耐水性ダンボール
- 帯電防止ダンボール
- 防錆ダンボール
- 化粧ダンボール
- 片面ダンボール

#### 【包装資材関係】

- プリスターカバー
- クリアケース
- 真空成型トレー
- ラベル・シール
- 包装紙
- 発泡スチロール
- 発泡ポリエチレン
- エアーキャップ
- ミラーマット
- 紙管
- 梱包用機械
- その他各種資材

#### 【その他】

- カレンダー
- うちわ

